

# MT301-电动窗帘电机

# 产品规格书

## 1 适用场合

- 1.1 本产品属于开合帘用永磁直流电动机。
- 1.2 本产品是室内遮阳产品。
- 1.3 主要用在酒店或家庭的窗帘电动控制。

## 2 技术说明

### 2.1 功能简介

序号	功能描述	备注
1	遇阻停止功能	
2	电子行程记忆	
3	手拉启动	
4	弱电开关控制功能	
5	强电开关控制功能	

### 2.2 技术规格

序号	技术规格项	具体参数	备注
2.1	输入电压	AC 100~240V, 50/60Hz	
2.2	输出扭矩	1.2NM	
2.3	遥控频率	433.925MHz	
2.4	工作温度	-10° C to +55° C	
2.5	串口规格	波特率 9600, 数据位 8, 停止位1, 效验位 无	
2.6	无线接收距离	≧40 米	
2.7	单方向连续运行保护时间	4 分钟	

### 承载参数

窗帘重量 轨道长度	电机双开合	电机单开合	90 度弯轨	135 度弯轨
4m	70kg	65kg	40kg	46kg
8m	61.5kg	62kg	32kg	49kg
12m	52kg	50kg	30kg	43kg

### 2.3 操作说明

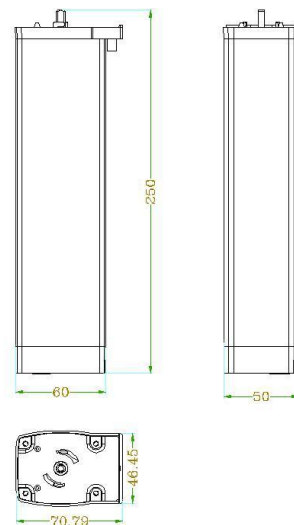
序号	功能	操作	说明
1	删除行程	Learn 键 3 秒	长按电机底部按键 3 秒至电机点动后松开，删除行程成功。

## 3 功能特点

- 1、宽电压设计，适用全球各地区电压。
- 2、超静音设计，轨道带载运行时电机噪音低于 45 分贝。
- 3、手拉启动功能，通电状态下手拉动窗帘运行 5CM，窗帘会向手拉的方向运行。
- 4、控制方式，强电开关、弱电开关、遥控控制问题。
- 5、自动设置行程，霍尔编码，4m 轨道连续运行 8000 次以上，行程正常；

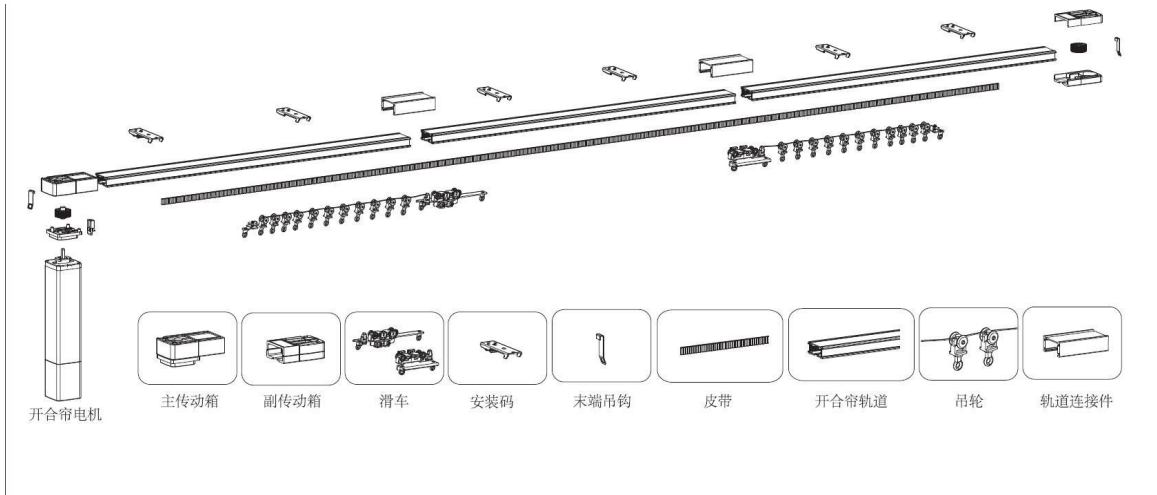
## 4 外观尺寸

### 4.1 外观效果尺寸图

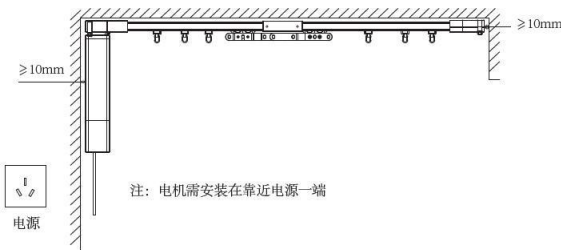


## 5 产品安装

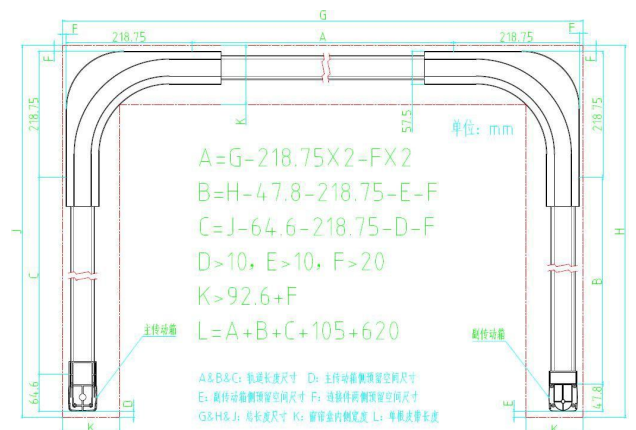
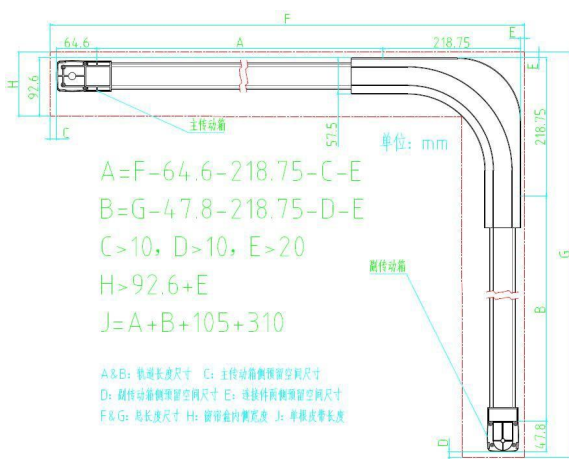
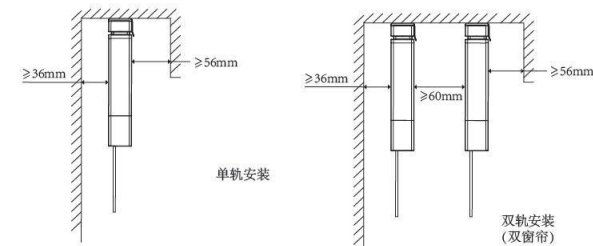
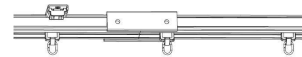
### 5.1 结构相连示意图



### 5.2 安装环境尺寸示意图

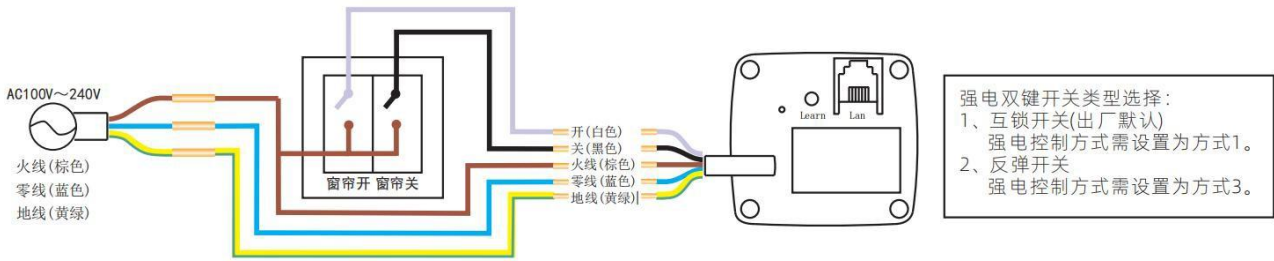


注意：安装安装码时，轨道连接件附近必须有一个安装码

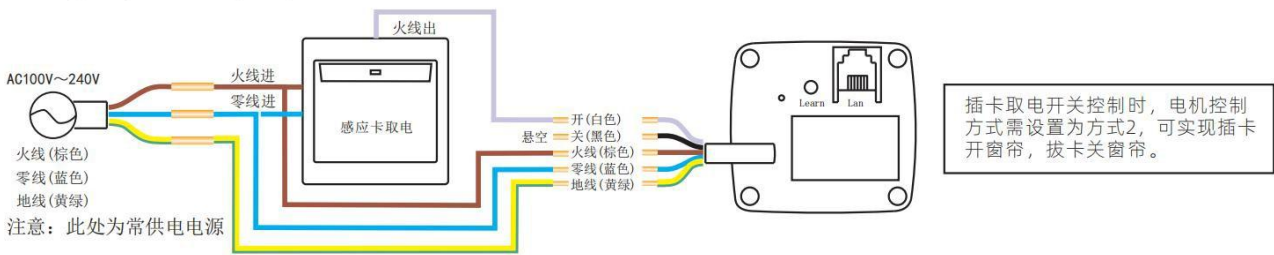


# 强电开关接线图

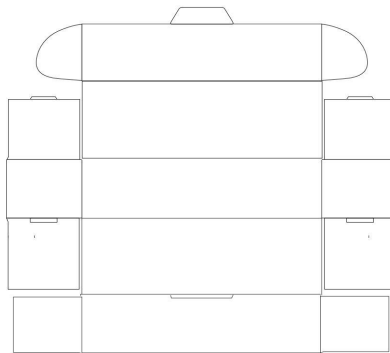
强电双键开关接线图



酒店插卡取电开关接线图



## 7 包装说明



MT301电动窗帘电机	
包装类型	单包
包装尺寸	287*92*70mm
内含配件	合格证
数量	1PCS

## 8 注意事项

- 8.1 按正确的方法安装后接能电源，注意需连接地线。
- 8.2 电机运行前滑车可手动顺畅滑动。
- 8.3 运输和使用过程中应避免碰撞和跌落等情况。
- 8.4 不得在易燃易爆物品的场合使用本电机。
- 8.5 非专业人士，不得对电机进行拆解维修。

## 9 产品保修说明

售后服务严格依据《中华人民共和国消费者权益保护法》、《中华人民共和国产品质量法》实行售后三包服务，服务内容如下：

### 保修政策

在三包有效期内，您可以依据本规定免费享受退货、换货、维修服务，三包服务请凭发票办理。

购机之日起，7日内，因产品质量原因，本公司提供免费退换货服务；

购机之日起，15日内，因产品质量原因，本公司提供免费换货服务；

购机之日起，1年内，因产品质量原因，本公司提供免费维修服务。

### 友情提醒

因运输过程中需要使用包装盒保证产品运输安全，建议您自签收之日起至少保留包装盒30天。（退换货请保证产品及配件和包装均完整无损）

### 非免费保修条例

1. 未经授权的维修、误用、滥用、碰撞、进液、擅自拆卸、改动、不正确的使用非本产品配件的；
2. 超过三包有效期；
3. 因不可抗力造成的损坏；
4. 因人为原因导致本产品及其配件产生的性能故障。