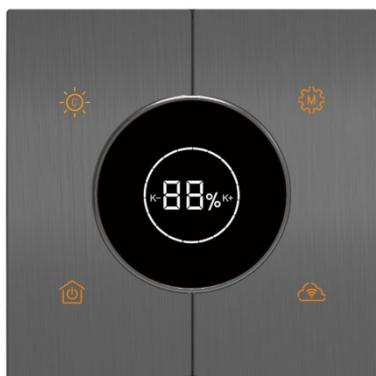


# 智能调光/调色面板说明书

DM343/344

## 一、 产品信息

### 产品简介



DM343 产品外观图



DM344 产品外观图

DM343 智能调光面板采用 Zigbee 3.0 标准协议进行开发,旋钮调光,快捷按键,同时自带 0-10V 控制接口,兼容市面上大部分 0-10V 调光电源;

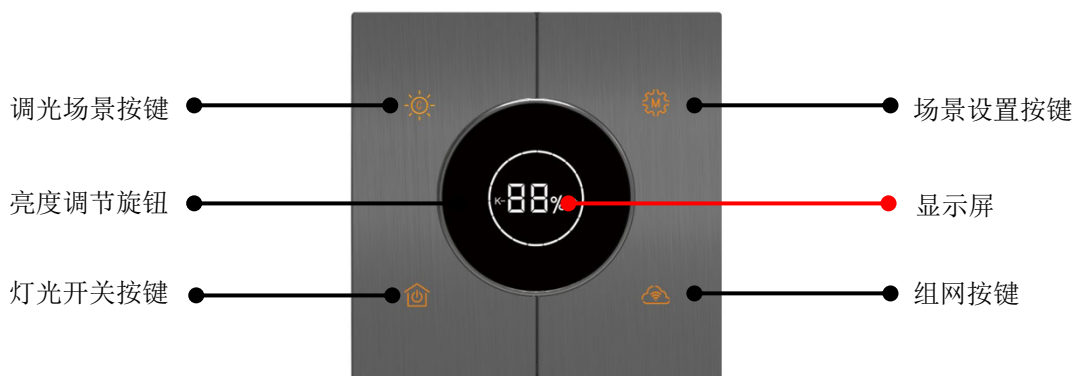
DM344 智能调色面板是采用 Zigbee 3.0 标准协议进行开发,旋钮调光调色,快捷按键,同时自带 0-10V 控制接口,兼容市面上大部分 0-10V 调光电源。

### 系列清单

序号	产品名称	产品型号	命名规则说明
1	智能调光面板	DM343-Z212	风雅系列面板,金属静音按键,灯光开关和亮度控制面板,按键颜色如下: 铝拉丝灰:ANGY---金属拉丝灰色 铝拉丝金:ASCG---金属按键拉丝香槟金色 高级灰:CNGY---钢琴烤漆灰色
2	智能调色面板	DM344-Z212	风雅系列面板,金属静音按键,灯光开关、亮度、色温调节面板,按键颜色如下: 铝拉丝灰:ANGY---金属拉丝灰色 铝拉丝金:ASCG---金属按键拉丝香槟金色 高级灰:CNGY---钢琴烤漆灰色

## 产品安装

### DM343 按键及接口：



#### a) 快捷按键

产品出厂前默认设置三档亮度分别为 30%、50%、70%；

单击此按键，灯光亮度将在这三档亮度之间循环切换（30%-50%-70%-30%-50%-70%-……）。

#### b) 灯光开关按键

按动此按键，可控制灯光开启或关闭；

单击此按键，灯光状态将由当前状态切换为另一状态，如当前状态为开，此时按动按键，则将关灯，反之则开灯。

#### c) 场景设置按键

按照指定方式可设置灯光场景，即由用户自定义设置一个灯光亮度场景到系统。

#### d) 组网按键

按此按键可对产品进行组网。

#### e) 亮度调节旋钮

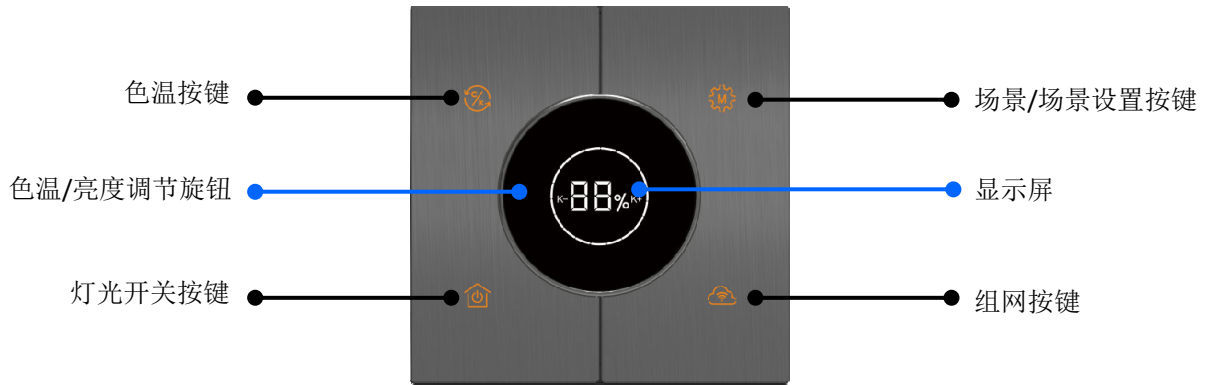
旋转此旋钮，可调节当前灯光亮度，顺时针旋转时，灯光调亮，逆时针旋转时，灯光调暗，亮度共设置有 18 个档位（15%、20%、25%.....95%，99%）。

99%默认为灯光 100%亮度。

#### f) 显示屏

用于显示当前灯光亮度值。

## DM344 按键及接口：



### a) 色温按键

旋钮开关默认调节灯光亮度，如需进行色温调节，则单击按下该键，此时 K+、K- 和百分比符号同时闪烁，此时可以通过旋钮向左旋转调低，向右旋钮调高，进行色温值调整，调整范围为 5%–99%，以 5% 递增，调整完后可以等待 5 秒或者按下色温键保存色温值。

### 灯光开关按键

按动此按键，可控制灯光开启或关闭；

单击此按键，灯光状态将由当前状态切换为另一状态，如当前状态为开，此时按动按键则将关灯，反之则开灯。

### b) 场景/场景设置按键

场景切换：

单击此按键时，可将灯光快速切换到内置的灯光场景中；

产品出厂默认设置 3 个场景：（C1=30%亮度+30%色温、C2=50%亮度+50%色温、C3=70%亮度+70%色温）。

场景设置：

长按调光场景键 5 秒，亮度值和色温值图标同时闪烁，此时通过旋转旋钮进行亮度的调整，亮度值图标闪烁，调整完后，按下色温键，色温值图标闪烁，可通过旋转旋钮进行色温值的调整，当设置完后，按下调光场景键进行保存并退出，如想取消本次操作，则不要按下调光场景键，等待图标闪烁完后停止，则退出操作不保存。

注：在设置完色温值，如想要返回调整亮度值，则按下色温键即可，通过按色温可进行亮度值和色温值的切换。

### c) 组网按键

按此按键可对产品进行组网；

### d) 亮度调节旋钮

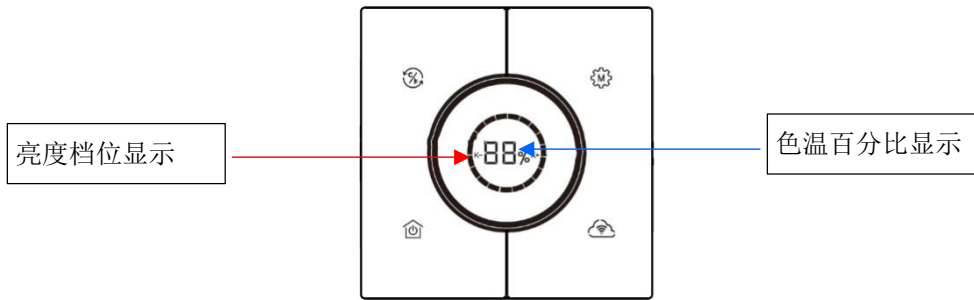
旋转此旋钮，可调节当前灯光亮度，顺时针旋转时，灯光调亮，逆时针旋转时，灯光调暗，亮度共设置有 18 个档位（15%、20%、25%.....95%，99%）；

99%默认为灯光 100%亮度；

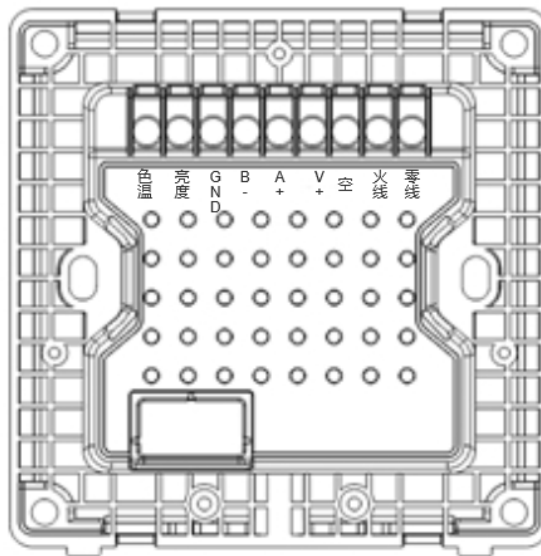
当切换为色温控制后，旋转此旋钮，可调节当前灯光色温，色温调节范围 5%-99%，值越大，对应色温越趋向于暖色（偏黄），值越小，对应色温越趋向于冷色（偏白）。

#### e) 显示屏

用于显示当前灯光亮度值和色温值。



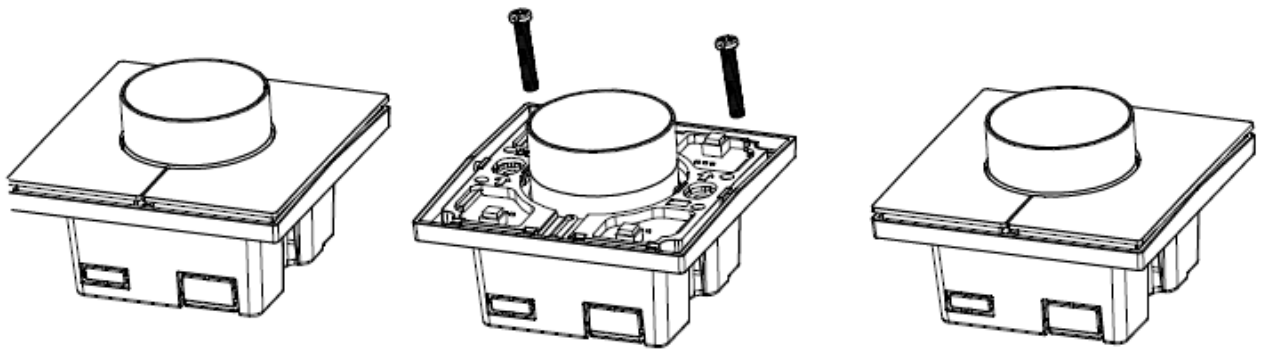
#### 产品接线图：



#### 接线注意事项：

- 不同协议需使用不同接口；
- 错误地将电源线连接到信号传送线端子的情况下，保险丝会烧断以保护印刷电路板。这个时候，请联系厂家，严禁私自拆卸维修；
- 请在断开电源的情况下接线，避免造成人员伤害。

## 产品安装图：



### DM343/4 在使用时存在两种使用方式：

- 1 使用 Zigbee 无线绑定调光驱动或模块，从而实现对灯具的色温和亮度的控制。
- 2 产品自带 0-10V 控制接口，可以直接通过有线的方式，将带有 0-10V 控制接口的驱动电源直接与面板连接，从而实现控制，同时由于面板内置 Zigbee 模块，也可通过百微智能家居系统实现远程控制。

## 产品功能配置

### 产品入网：

1. 本产品可通过“天诚百微”APP 操控，并可与其他产品联动；请在官网或在应用商店搜索下载安装“天诚百微”APP，进入首页后，在页面右上角点击“+”，进入“设备添加”页面，选择“照明”，按照 APP 提示方式添加设备。



点击“+”进入“添加设备”  
页面



根据属性不同选择对应选项  
 调光面板：DM343  
 调光调色面板：DM344



根据“入网引导”提示进行  
 操作，确认后点击“开始设  
 备入网”

2. 如需大批量产品集中入网，可按上述方式进行入网操作，也可按照以下方式：

- a) 长按右下角组网键 5 秒，至 WIFI 符号慢闪后松开
- b) 再快速按组网键 3 次，WIFI 符号快闪，此时设备进入组网状态
- c) 在“天诚百微”APP 端依次点击“我的”→“设置”→“设备管理”→“网关”，进入“设备管理”界面，并在该界面点击左下角“允许入网”，网关端允许设备进入；
- d) 当设备指示灯开始慢闪，且在 APP“设备管理”界面出现对应设备时，设备入网成功，此时可按“结束入网”按键结束组网。

### 关于产品入网后属性的说明：

DM343：本产品用于**调光类驱动或模块**的控制，同时也可用于控制具备**0-10V 控制接口**的**调光驱动电源**的控制；

DM344：本产品用于**调光调色驱动、模块**的控制，同时也可用于控制具备**0-10V 控制接口**的**调光调色驱动电源**的控制。

### 产品退网：


产品无需退网，如需重新组网或加入到其他网关中，可直接按照入网流程的操作进行即可。

### 产品设备编辑

如 DM343 或 DM344 需要对智能调光驱动或调光模块进行绑定，步骤如下：



点击“”进入设备编辑界面

在绑定驱动项中，将绑定开关设置为打开状态“”，然后在列表中选择对应的需要绑定的驱动或模块打勾

选择完成后，点击“保存”，退出设备编辑界面

### 注意事项：

调光灯具只能与调光面板绑定；

调光调色灯具只能与调光调色面板绑定；

否则将造成产品无法正常工作或状态反馈异常；

在系统中加入本产品后，需要对设备进行编辑，导入相应设备的对应控制指令方可实现控制。



## 二、 技术指标

项目		描述&参数	
基本信息	型号	DM343-Z212	DM344-Z212
	颜色	ANGY-铝拉丝灰、ASCG-铝拉丝香槟金、CNGY-高级灰色	
	形状	方形	
	材质	V0 级防火 PC+金属按键	
	产品尺寸	86*86*41.5mm	
电气性能	输入电压	100-240V AC 50/60Hz	
	输出控制方法	Zigbee/0-10V	
	待机功耗	≤1W	
	开关次数	200000 次	
通讯性能	模组型号	98-01-330304	
	通讯频率	2.4GHz	
	通讯方式	Zigbee 无线通讯	
	通讯距离	无障碍通讯距离 250m	
	OTA 升级功能	支持	
	接收灵敏度	-104 dBm	
	发射功率	20 dBm	
	频率偏差	<50KHz	
工作环境	工作温度	-10° C — 55° C	
	湿度	5%-95%RH (不凝结)	
其它	安装方式	86 底盒安装	

## 三、 包装清单

智能调光/调色面板

安装螺丝

合格证

## 四、 产品保修说明

售后服务严格依据《中华人民共和国消费者权益保护法》、《中华人民共和国产品质量法》实行售后三包服务，服务内容如下：

### 保修政策

在三包有效期内，您可以依据本规定免费享受退货、换货、维修服务，三包服务请凭发票办理。

购机之日起，7 日内，因产品质量原因，本公司提供免费退换货服务；

购机之日起，15 日内，因产品质量原因，本公司提供免费换货服务；

购机之日起，1 年内，因产品质量原因，本公司提供免费维修服务。

### 友情提醒

因运输过程中需要使用包装盒保证产品运输安全，建议您自签收之日起至少保留包装盒 30 天。（退换货请保证产品及配件和包装均完整无损）

### 非免费保修条例

1. 未经授权的维修、误用、滥用、碰撞、进液、擅自拆卸、改动、不正确的使用非本产品配件的；
2. 超过三包有效期；
3. 因不可抗力造成的损坏；
4. 因人为原因导致本产品及其配件产生的性能故障。